

Fundición Colada Continua GGG-50/40

Propiedades técnicas

DATA SHEET HOJA DE DATOS



Fundición Colada Continua: UCB Grado Unibar 500+ (EN 16482 EN GJS-500-7C)(GGG-50/40)

Características: Unibar 500+, es producto específico de UCB y, ofrece una mayor resistencia al desgaste; resistencia a la tracción y respuesta al tratamiento térmico en comparación con el Unibar 400-15 y mejora la elongación respecto al estándar 500-7, sin dejar de tener buena maquinabilidad y un excelente acabado superficial. Absorbe bien el ruido y las amortiguaciones. Cumple con los requisitos especificados en la Norma EN-16482: EN-GJS-500-7C. y con EN-GJS-400-15C,

Rango de tamaño:

UNIBAR STANDARD		Dimensiones y suministro.
Redondo	40mm – 600mm	Bajo consulta
Cuadrado	50mm x 50mm – 510mm x 510mm	Bajo consulta
Rectangular	Hasta 750mm x 560mm	Bajo consulta
Suministro	Bruto de colada, torneado, perforado, fresado	Demasía de mecanizados según catalogo general.
Longitud	Long. Estándar 3 mts	Corte a medida de piezas

Composición Química:

ELEMENTOS	TÍPICA %
Carbono	3.25 - 3.70
Silicio	2.40 - 3.00
Manganeso	0.10 - 0.40
Azufre	0.005 - 0.020
Fosforo	0.015- 0.08
Magnesio	0.04- 0.07
Otros/Aleaciones	Residual
Hierro	Balance

Rangos típicos: (Análisis a criterio de UCB)

Color de referencia



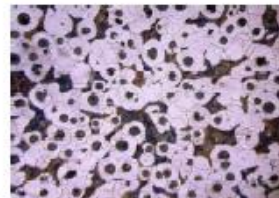
Propiedades mecánicas: (tomados desde media radio de la barra fundida, no test a parte de la barra fundida)

CALIDAD	SECCION MATERIAL	VALORES PREVISTO DE RESISTENCIA TRACCION N/mm ²	DUREZA (BHN)	MATRIZ	ALARGAMIENTO
Unibar 500+ EN 16482 EN GJS-500-7C	20 < D ≤ 60	500	170-210	Ferrítica	15
	60 < D ≤ 120	450			14
	120 < D ≤ 400	420			11
	400 < D ≤ 700	420			11

Dureza Brinell: 170-210 HB con bola de 10 mm de diámetro y carga 3000Kg. dependiendo del tamaño de la sección. Las lecturas de dureza se toman a través de toda la sección de la barra. Los valores de dureza para rectángulos dependen de la relación entre la altura y anchura y se pueden suministrar a petición.

Microestructura:

Contiene grafito nodular (esferoidal) tipo V & VI de acuerdo con la ISO 945. La periferia contiene aproximadamente 200/250 nódulos/mm² y es predominantemente ferrítica (>70 %), con un núcleo que contiene 90/150 nódulos/mm². La matriz del núcleo es mezcla ferrítica /perlítica (10-40% perlítica). Los carburos en frío serán inferiores al 5 %, muy dispersos.



Respuesta a Tratamiento térmico: Unibar 500+ puede templar y endurecer la superficie con aceite y responde bien a la mayoría de métodos convencionales para coger dureza superficial. Sin embargo, es recomendable la utilización de grados superiores, más perlíticos como GJS-600-3 y GJS-700-2, ya que son más adecuados para ello. Se recomienda hacer pruebas.

Densidad: 7.3 g/cc

Los valores e información facilitados son de referencia y orientativos. Se pueden utilizar con fines comparativos para la selección de materiales. Pueden variar en función del proceso. No constituyen una garantía de sus características. Suministros Ind. Azan S.A. no garantiza ni aceptaría ninguna responsabilidad por la exactitud de los mismos.